

Rapport de mission de repérage des matériaux et produits contenant de l'amiante avant réalisation de travaux

R. 4412-97 modifié par le décret 2012-639 du 4 mai 2012
Norme NF X 46-020

8 RUE L.BOURGEOIS

77000 VAUX LE PENIL



A \ INFORMATIONS GENERALES

A.1 \ DESIGNATION DU BÂTIMENT

Nature du bâtiment :	LOGEMENTS COLLECTIFS	Adresse :	8 RUE L.BOURGEOIS 77000 VAUX LE PENIL
Cat. Du bâtiment :		Bâtiment :	
Etage :		Porte :	
Ref Cadastrale :	NC	Propriété de :	OPH77 10 AVENUE CHARLES PEGUY 77000 MELUN

A.2 \ DESIGNATION DU DONNEUR D'ORDRE

Nom :	OPH77	Documents remis :	
Adresse :	10 AVENUE CHARLES PEGUY 77000 MELUN	Moyens mis à disposition :	

A.3 \ EXECUTION DE LA MISSION

RAPPORT N° :	71LAC0203	Laboratoire d'Analyses :	ITGA
Repérage réalisé le :	28/06/2018	Adresse laboratoire :	3 RUE ARMAND HERPIN LACROIX - CS 46537 35065 RENNES CEDEX
Accompagnateur :		Numéro d'accréditation :	1-5967
Par :	Amadou SY	Organisme d'assurance professionnelle :	AXA France
N° certificat :	CPDI4148	Adresse assurance :	313 Terrasses de l'Arche 92727 NANTERRE CEDEX
Date d'obtention :	09/11/2016	N° de contrat d'assurance :	10063271004
Organisme certificateur	I.CERT PARC EDONIA - BAT G - RUE DE LA TERRE VICTORIA - 35760 SAINT GREGOIRE	Date de validité :	31/12/2018

B \ CACHET DU DIAGNOSTIQUEUR

FAIT LE 06/07/2018

Cabinet : EXPERT HABITAT & INDUSTRIE INGENIERIE

Nom du responsable : **DEMOULIN Frédéric**

Nom du diagnostiqueur : **Amadou SY**



Rapport N° : 71LAC0203 28/06/2018

Version : 06/07/2018

2/41

C\ SOMMAIRE

Table des matières

A \ INFORMATIONS GENERALES	2
A.1 \ DESIGNATION DU BÂTIMENT	2
A.2 \ DESIGNATION DU DONNEUR D'ORDRE	2
A.3 \ EXECUTION DE LA MISSION.....	2
B \ CACHET DU DIAGNOSTIQUEUR	2
C \ SOMMAIRE	3
D \ CONCLUSIONS	4
E \ PROGRAMME DE REPERAGE	10
F \ CONDITIONS DE REALISATION DU REPERAGE	12
G \ RAPPORTS PRECEDENTS.....	12
H \ RESULTATS DETAILLES DU REPERAGE	13
ANNEXE 1 – PHOTOS DES ELEMENTS AMIANTES ET/OU NON AMIANTES.....	25
ANNEXE 3 – PROCES VERBAUX D'ANALYSES.....	36
ATTESTATION(S).....	39
CERTIFICAT DE COMPETENCES	40

D\ CONCLUSIONS

Dans le cadre de la mission décrite en tête de rapport, il a été repéré des matériaux et produits contenant de l'amiante

PIECE	ETAGE	ELEMENTS	DESRIPTIF LABORATOIRE	REPERAGE	Echantillon	METHODE	ETAT	RESULTAT
WC		Carrelage	Colle grise	Sol	71LAC0203P002	RESULTAT ANALYSE	BON ETAT	Fr1:Amiante détecté (Chrysotile)
WC		Enduit / Peinture plaque de plâtre	Enduit plâtreux blanc en vrac + peinture non séparable + carton non séparable	Mur A	71LAC0203P004	RESULTAT ANALYSE	BON ETAT	Amiante détecté (Chrysotile)
Cuisine		Enduit / Peinture plaque de plâtre	Enduit plâtreux blanc en vrac + carton en faible quantité non séparable	Mur B	71LAC0203P006	RESULTAT ANALYSE	BON ETAT	Amiante détecté (Chrysotile)
Placard 1		Enduit / Peinture béton	Enduit plâtreux blanc en vrac + peinture non séparable + matériau gris en vrac non séparable	Mur B	71LAC0203P009	RESULTAT ANALYSE	BON ETAT	Amiante détecté (Chrysotile)
Placard 1		Enduit / Peinture plaque de plâtre	Enduit plâtreux blanc en vrac + carton en faible quantité non séparable	Mur A	71LAC0203P010	RESULTAT ANALYSE	BON ETAT	Amiante détecté (Chrysotile)
Chambre 1		Enduit / Peinture plaque de plâtre	Enduit plâtreux blanc en vrac + peinture non séparable + carton non séparable	Mur B	71LAC0203P011	RESULTAT ANALYSE	BON ETAT	Amiante détecté (Chrysotile)
Chambre 1		Plaque de type « Glasal »		Mur B	71LAC0203P015	JP	BON ETAT	Amiante détectée
Chambre 2		Plaque de type « Glasal »		Mur B	71LAC0203P016	JP	BON ETAT	Amiante détectée

PIECE	ETAGE	ELEMENTS	DESCRIPTIF LABORATOIRE	REPERAGE	Echantillon	METHODE	ETAT	RESULTAT
Placard 3		Dalle de sol	Colle polymère jaune non séparable + ragréage gris	Sol	71LAC0203P001	RESULTAT ANALYSE	BON ETAT	Fr2:Amiante détecté (Chrysotile)
Salle d'eau		Revêtement souple	Colle polymère jaune non séparable + colle grise	Sol	71LAC0203P003	RESULTAT ANALYSE	BON ETAT	Fr2:Amiante détecté (Chrysotile)
Cuisine		Carrelage	Colle grise	Sol	71LAC0203P002	ZSO	BON ETAT	Fr1:Amiante détecté (Chrysotile)
Séjour		Dalle de sol	Colle polymère jaune non séparable + ragréage gris	Sol	71LAC0203P001	ZSO	BON ETAT	Fr2:Amiante détecté (Chrysotile)
Placard 1		Dalle de sol	Colle polymère jaune non séparable + ragréage gris	Sol	71LAC0203P001	ZSO	BON ETAT	Fr2:Amiante détecté (Chrysotile)
Chambre 1		Dalle de sol	Colle polymère jaune non séparable + ragréage gris	Sol	71LAC0203P001	ZSO	BON ETAT	Fr2:Amiante détecté (Chrysotile)
Chambre 2		Dalle de sol	Colle polymère jaune non séparable + ragréage gris	Sol	71LAC0203P001	ZSO	BON ETAT	Fr2:Amiante détecté (Chrysotile)
Placard 2		Dalle de sol	Colle polymère jaune non séparable + ragréage gris	Sol	71LAC0203P001	ZSO	BON ETAT	Fr2:Amiante détecté (Chrysotile)
Entrée		Dalle de sol	Colle polymère jaune non séparable + ragréage gris	Sol	71LAC0203P001	ZSO	BON ETAT	Fr2:Amiante détecté (Chrysotile)
Couloir		Dalle de sol	Colle polymère jaune non séparable + ragréage gris	Sol	71LAC0203P001	ZSO	BON ETAT	Fr2:Amiante détecté (Chrysotile)
Cuisine		Enduit / Peinture plaque de plâtre	Enduit plâtreux blanc en vrac + peinture non séparable + carton non séparable	Mur A	71LAC0203P004	ZSO	BON ETAT	Amiante détecté (Chrysotile)

PIECE	ETAGE	ELEMENTS	DESRIPTIF LABORATOIRE	REPERAGE	Echantillon	METHODE	ETAT	RESULTAT
Cuisine		Enduit / Peinture plaque de plâtre	Enduit plâtreux blanc en vrac + peinture non séparable + carton non séparable	Mur C	71LAC0203P004	ZSO	BON ETAT	Amiante détecté (Chrysotile)
Cuisine		Enduit / Peinture plaque de plâtre	Enduit plâtreux blanc en vrac + peinture non séparable + carton non séparable	Mur D	71LAC0203P004	ZSO	BON ETAT	Amiante détecté (Chrysotile)
WC		Enduit / Peinture plaque de plâtre	Enduit plâtreux blanc en vrac + peinture non séparable + carton non séparable	Mur A	71LAC0203P004	ZSO	BON ETAT	Amiante détecté (Chrysotile)
WC		Enduit / Peinture plaque de plâtre	Enduit plâtreux blanc en vrac + peinture non séparable + carton non séparable	Mur B	71LAC0203P004	ZSO	BON ETAT	Amiante détecté (Chrysotile)
WC		Enduit / Peinture plaque de plâtre	Enduit plâtreux blanc en vrac + peinture non séparable + carton non séparable	Mur C	71LAC0203P004	ZSO	BON ETAT	Amiante détecté (Chrysotile)
WC		Enduit / Peinture plaque de plâtre	Enduit plâtreux blanc en vrac + peinture non séparable + carton non séparable	Mur D	71LAC0203P004	ZSO	BON ETAT	Amiante détecté (Chrysotile)
Salle d'eau		Enduit / Peinture plaque de plâtre	Enduit plâtreux blanc en vrac + peinture non séparable + carton non séparable	Mur A	71LAC0203P004	ZSO	BON ETAT	Amiante détecté (Chrysotile)
Salle d'eau		Enduit / Peinture plaque de plâtre	Enduit plâtreux blanc en vrac + peinture non séparable + carton non séparable	Mur B	71LAC0203P004	ZSO	BON ETAT	Amiante détecté (Chrysotile)

PIECE	ETAGE	ELEMENTS	DESRIPTIF LABORATOIRE	REPERAGE	Echantillon	METHODE	ETAT	RESULTAT
Salle d'eau		Enduit / Peinture plaque de plâtre	Enduit plâtreux blanc en vrac + peinture non séparable + carton non séparable	Mur C	71LAC0203P004	ZSO	BON ETAT	Amiante détecté (Chrysotile)
Salle d'eau		Enduit / Peinture plaque de plâtre	Enduit plâtreux blanc en vrac + peinture non séparable + carton non séparable	Mur D	71LAC0203P004	ZSO	BON ETAT	Amiante détecté (Chrysotile)
Salle d'eau		Enduit / Peinture plaque de plâtre	Enduit plâtreux blanc en vrac + peinture non séparable + carton non séparable	Mur E	71LAC0203P004	ZSO	BON ETAT	Amiante détecté (Chrysotile)
Salle d'eau		Enduit / Peinture plaque de plâtre	Enduit plâtreux blanc en vrac + peinture non séparable + carton non séparable	Mur F	71LAC0203P004	ZSO	BON ETAT	Amiante détecté (Chrysotile)
Salle d'eau		Enduit / Peinture plaque de plâtre	Enduit plâtreux blanc en vrac + peinture non séparable + carton non séparable	Mur G	71LAC0203P004	ZSO	BON ETAT	Amiante détecté (Chrysotile)
Séjour		Enduit / Peinture béton	Enduit plâtreux blanc en vrac + peinture non séparable + matériau gris en vrac non séparable	Mur B	71LAC0203P009	ZSO	BON ETAT	Amiante détecté (Chrysotile)
Séjour		Enduit / Peinture béton	Enduit plâtreux blanc en vrac + peinture non séparable + matériau gris en vrac non séparable	Mur C	71LAC0203P009	ZSO	BON ETAT	Amiante détecté (Chrysotile)

PIECE	ETAGE	ELEMENTS	DESCRIPTIF LABORATOIRE	REPERAGE	Echantillon	METHODE	ETAT	RESULTAT
Chambre 1		Enduit / Peinture béton	Enduit plâtreux blanc en vrac + peinture non séparable + matériau gris en vrac non séparable	Mur A	71LAC0203P009	ZSO	BON ETAT	Amiante détecté (Chrysotile)
Entrée		Enduit / Peinture béton	Enduit plâtreux blanc en vrac + peinture non séparable + matériau gris en vrac non séparable	Mur D	71LAC0203P009	ZSO	BON ETAT	Amiante détecté (Chrysotile)
Séjour		Enduit / Peinture plaque de plâtre	Enduit plâtreux blanc en vrac + carton en faible quantité non séparable	Mur D	71LAC0203P010	ZSO	BON ETAT	Amiante détecté (Chrysotile)
Placard 1		Enduit / Peinture plaque de plâtre	Enduit plâtreux blanc en vrac + carton en faible quantité non séparable	Mur A	71LAC0203P010	ZSO	BON ETAT	Amiante détecté (Chrysotile)
Placard 1		Enduit / Peinture plaque de plâtre	Enduit plâtreux blanc en vrac + carton en faible quantité non séparable	Mur C	71LAC0203P010	ZSO	BON ETAT	Amiante détecté (Chrysotile)
Chambre 1		Enduit / Peinture plaque de plâtre	Enduit plâtreux blanc en vrac + carton en faible quantité non séparable	Mur C	71LAC0203P010	ZSO	BON ETAT	Amiante détecté (Chrysotile)
Chambre 1		Enduit / Peinture plaque de plâtre	Enduit plâtreux blanc en vrac + carton en faible quantité non séparable	Mur D	71LAC0203P010	ZSO	BON ETAT	Amiante détecté (Chrysotile)
Chambre 2		Enduit / Peinture plaque de plâtre	Enduit plâtreux blanc en vrac + carton en faible quantité non séparable	Mur A	71LAC0203P010	ZSO	BON ETAT	Amiante détecté (Chrysotile)
Chambre 2		Enduit / Peinture plaque de plâtre	Enduit plâtreux blanc en vrac + carton en faible quantité non séparable	Mur D	71LAC0203P010	ZSO	BON ETAT	Amiante détecté (Chrysotile)

PIECE	ETAGE	ELEMENTS	DESRIPTIF LABORATOIRE	REPERAGE	Echantillon	METHODE	ETAT	RESULTAT
Entrée		Enduit / Peinture plaque de plâtre	Enduit plâtreux blanc en vrac + carton en faible quantité non séparable	Mur A	71LAC0203P010	ZSO	BON ETAT	Amiante détecté (Chrysotile)
Entrée		Enduit / Peinture plaque de plâtre	Enduit plâtreux blanc en vrac + carton en faible quantité non séparable	Mur B	71LAC0203P010	ZSO	BON ETAT	Amiante détecté (Chrysotile)
Entrée		Enduit / Peinture plaque de plâtre	Enduit plâtreux blanc en vrac + carton en faible quantité non séparable	Mur C	71LAC0203P010	ZSO	BON ETAT	Amiante détecté (Chrysotile)
Couloir		Enduit / Peinture plaque de plâtre	Enduit plâtreux blanc en vrac + carton en faible quantité non séparable	Mur B	71LAC0203P010	ZSO	BON ETAT	Amiante détecté (Chrysotile)
Couloir		Enduit / Peinture plaque de plâtre	Enduit plâtreux blanc en vrac + carton en faible quantité non séparable	Mur C	71LAC0203P010	ZSO	BON ETAT	Amiante détecté (Chrysotile)
Couloir		Enduit / Peinture plaque de plâtre	Enduit plâtreux blanc en vrac + carton en faible quantité non séparable	Mur D	71LAC0203P010	ZSO	BON ETAT	Amiante détecté (Chrysotile)
Couloir		Enduit / Peinture plaque de plâtre	Enduit plâtreux blanc en vrac + carton en faible quantité non séparable	Mur E	71LAC0203P010	ZSO	BON ETAT	Amiante détecté (Chrysotile)
Couloir		Enduit / Peinture plaque de plâtre	Enduit plâtreux blanc en vrac + carton en faible quantité non séparable	Mur F	71LAC0203P010	ZSO	BON ETAT	Amiante détecté (Chrysotile)
Séjour		Enduit / Peinture plaque de plâtre	Enduit plâtreux blanc en vrac + peinture non séparable + carton non séparable	Mur A	71LAC0203P011	ZSO	BON ETAT	Amiante détecté (Chrysotile)

PIECE	ETAGE	ELEMENTS	DESCRIPTIF LABORATOIRE	REPERAGE	Echantillon	METHODE	ETAT	RESULTAT
Chambre 2		Enduit / Peinture plaque de plâtre	Enduit plâtreux blanc en vrac + peinture non séparable + carton non séparable	Mur B	71LAC0203P011	ZSO	BON ETAT	Amiante détecté (Chrysotile)
Chambre 2		Enduit / Peinture plaque de plâtre	Enduit plâtreux blanc en vrac + peinture non séparable + carton non séparable	Mur C	71LAC0203P011	ZSO	BON ETAT	Amiante détecté (Chrysotile)

ZSO : Zone de Similitude d'Ouvrage

Liste des locaux non visités concernés par les travaux et justification

PIECE	ETAGE	STATUT DE VISITE
NEANT		

Liste des éléments non inspectés et justification

PIECE	ETAGE	ELEMENTS	REPERAGE	RESULTAT
NEANT				

E \ PROGRAMME DE REPERAGE

PIECES CONCERNEES	PERIMETRE DU REPERAGE	REPERAGE	TRAVAUX	ELEMENTS	Echantillonnage	REMARQUES PARTICULIERES
	LOGEMENTS COLLECTIFS		Selon BT			

OFFICE PUBLIC DE L'HABITAT 77		PAGE N° : 1
NOM ET ADRESSE DE L'EXÉCUTEUR OFFICE PUBLIC DE L'HABITAT 77 AGENCE DE VAL DE SEINE 10 Avenue Charles Péguy 77000 MELUN Tél : 01.64.14.11.11 Fax : 01.64.14.14.94 Siret : 27770001900015		BON DE TRAVAUX N° 2018 14364 EXPERT HABITAT INGENIERIE 33 BIS BOULEVARD GAMBETTA 3EME ETAGE 78300 POISSY
Réf. fournisseur F / 5149 Marché n° 2017 4473 1 Provenance Objet HONORAIRES	Téléphone 0321734144 ÉMETTEUR JOUSSE FREDERIC	
SERVICE V.SEINE Techniciens	ÉMETTEUR JOUSSE FREDERIC	
LOCALISATION	Programme 71 VAUX LE PENIL - L.BOURGEOIS Tranche 1 Ensemble 0000 Escalier AC Étage 02 Logement 3 Module 71LAC0203	
ADRESSE	8 RUE L. BOURGEOIS 77000 VAUX LE PENIL	

DÉLAI D'EXÉCUTION 1 JOUR **PÉRIODE DU** 15-06-2018 **AU** 16-06-2018

ARTICLE	DESIGNATION	QUANTITE	PRIX UNITAIRE H.T.	TOTAL H.T.
AMI45	REPERAGE AMIANTE AVANT TRAVAUX - TVX D'ENTRETIENS OU RÉPARATIONS ENTRE 1 A	1,00	5,00	5,00
AMI73	REMISE EN ETAS PAPIER PEINTURE + SOLS ANALYSE EN LABORATOIRE - ANALYSE MET ANALYSE DE 1 A 10 PRELEVEMENTS ISSUS 08.86.40.91.27	15,00	48,00	720,00
TOTAL H.T.				725,00
H.T. ACTUALISE				
COEFFICIENT REGIONAL				
RABAIS				
TOTAL H.T.				
T.V.A. 20,00 %				145,00
TOTAL T.T.C.				870,00

AFFECTATION BUDGETAIRE		CODES STRUCTURE ET SCHEMA : TECHNI		LIBELLE DU POSTE BUDGETAIRE		MONTANT T.T.C.
CODE BUDGET	HUBRIQUE	INSTANCES	SVLA			
1 HONAMIA	A760	VLS	SVLA	HONORAIRES DIAG AMIANTE		870,00

AFFECTATION ANALYTIQUE		REFERENCES PATRIMOINE	REFERENCES OCCUPANT	MONTANT T.T.C.
CODE BUDGET	HUBRIQUE	INSTANCES	SVLA	
1 HONAMIA		71 1	C000 AC 71LAC0203 L 12935	870,00

Voir en page 2 la suite du BON DE TRAVAUX N° : 2018 14364

ORIGINAL A CONSERVER PAR LE DESTINATAIRE

ELEMENTS A SONDER OU A ANALYSER NON PRESENTS:

Rapport N° : 71LAC0203 28/06/2018

Version : 06/07/2018

11/41

F \ CONDITIONS DE REALISATION DU REPERAGE

Le repérage amiante avant travaux, contient les informations sur la présence d'amiante dans les matériaux et produits du bâtiment afin d'informer les intervenants réalisant des activités ou interventions sur des matériaux et/ou équipements susceptibles de libérer des fibres d'amiante selon la liste citée dans le cadre E.

Il consiste à identifier et localiser, par inspections visuelles et investigations approfondies pouvant être destructives, l'ensemble des matériaux et produits contenant de l'amiante incorporés ou faisant indissociablement corps avec les locaux et les zones de l'immeuble objet des travaux.

Lorsque l'absence de marquages spécifiques ou de documents ne permet pas à l'opérateur de repérage d'attester de la présence ou de la non présence d'amiante dans les matériaux et produits, des prélèvements seront effectués afin de déterminer par analyse la présence ou non d'amiante.

Procédures de prélèvement :

Les prélèvements sur des matériaux ou produits susceptibles de contenir de l'amiante sont réalisés en vertu des dispositions du Code du Travail.

Le matériel de prélèvement est adapté à l'opération à réaliser afin de générer le minimum de poussières. Dans le cas où une émission de poussières est prévisible, le matériau ou produit est mouillé à l'eau à l'endroit du prélèvement (sauf risque électrique) et, si nécessaire, une protection est mise en place au sol ; de même, le point de prélèvement est stabilisé après l'opération (pulvérisation de vernis ou de laque, par exemple).

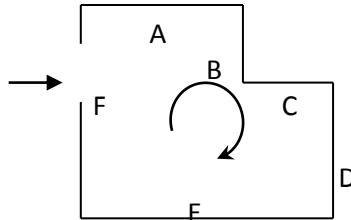
Pour chaque prélèvement, des outils propres et des gants à usage unique sont utilisés afin d'éliminer tout risque de contamination croisée. Dans tous les cas, les équipements de protection individuelle sont à usage unique.

L'accès à la zone à risque (sphère de 1 à 2 mètres autour du point de prélèvement) est interdit pendant l'opération. Si l'accompagnateur doit s'y tenir, il porte les mêmes équipements de protection individuelle que l'opérateur de repérage.

L'échantillon est immédiatement conditionné, après son prélèvement, dans un double emballage individuel étanche.

Les informations sur toutes les conditions existantes au moment du prélèvement susceptible d'influencer l'interprétation des résultats des analyses (environnement du matériau, contamination éventuelle, etc.) seront, le cas échéant, mentionnées dans la fiche d'identification et de cotation en annexe.

Sens du repérage pour évaluer un local :



G \ RAPPORTS PRECEDENTS

NEANT

H \ RESULTATS DETAILLES DU REPERAGE

LISTE DES LOCAUX / PARTIES D'IMMEUBLE VISITEES/NON VISITEES CONCERNEES PAR LES TRAVAUX ET JUSTIFICATION

PIECE	ETAGE	JUSTIFICATION	VISITE	TRAVAUX
Séjour			OUI	CONCERNEE
Placard 1			OUI	CONCERNEE
Chambre 1			OUI	CONCERNEE
Chambre 2			OUI	CONCERNEE
Cuisine			OUI	CONCERNEE
Placard 2			OUI	CONCERNEE
WC			OUI	CONCERNEE
Gaine technique			OUI	CONCERNEE
Salle d'eau			OUI	CONCERNEE
Placard 3			OUI	CONCERNEE
Entrée			OUI	CONCERNEE
Couloir			OUI	CONCERNEE

DESCRIPTION DES REVETEMENTS EN PLACE AU JOUR DE LA VISITE

PIECE	MUR1	MUR2	MUR 3	MUR 4	PLANCHE R BAS	PLANCHE R HAUT	PORTES	FENETRE 1	FENETRE 2
Séjour	Périphériques / Doublage (plaque de plâtre + isolant)	Béton	Plaque de plâtre		Dalle de sol	Dalle Polystyrène	BOIS	PVC	
Placard 1	Plaque de plâtre	Béton	Aucun		Dalle de sol	Peinture	METALLIQUE		
Chambre 1	Béton	Périphériques / Doublage (plaque de plâtre + isolant)	Plaque de plâtre		Dalle de sol	Dalle Polystyrène		PVC	
Chambre 2	Plaque de plâtre	Périphériques / Doublage (plaque de plâtre + isolant)			Dalle de sol	Dalle Polystyrène		PVC	
Cuisine	Plaque de plâtre	Périphériques / Doublage (plaque de plâtre + isolant)			Carrelage	Dalle Polystyrène		PVC	
Placard 2	Plaque de plâtre	Aucun			Dalle de sol	Peinture	METALLIQUE		

PIECE	MUR1	MUR2	MUR 3	MUR 4	PLANCHE R BAS	PLANCHE R HAUT	PORTES	FENETRE 1	FENETRE 2
WC	Plaque de plâtre				Dalle de sol	Dalle Polystyrène	BOIS		
Gaine technique									
Salle d'eau	Plaque de plâtre				Sol souple	Peinture	BOIS		
Placard 3	Plaque de plâtre	Aucun			Dalle de sol	Peinture	BOIS		
Entrée	Plaque de plâtre	Béton			Dalle de sol	Dalle Polystyrène	BOIS		
Couloir	Aucun	Plaque de plâtre			Dalle de sol	Dalle Polystyrène	BOIS		

LA LISTE DES MATERIAUX OU PRODUITS CONTENANT DE L'AMIANTE, SUR ZONE DE SIMILITUDE D'OUVRAGE ET SUR JUGEMENT PERSONNEL

PIECE	ETAGE	ELEMENTS	DESCRIPTIF LABORATOIRE	Echantillon	REPERAGE	ETAT	RESULTAT	METHODE
Chambre 1		Plaque de type « Glasal »		71LAC0203P015	Mur B	BON ETAT	Amiante détectée	JP
Chambre 2		Plaque de type « Glasal »		71LAC0203P016	Mur B	BON ETAT	Amiante détectée	JP
Cuisine		Carrelage	Colle grise	71LAC0203P002	Sol	BON ETAT	Fr1:Amiante détecté (Chrysotile)	ZSO
Séjour		Dalle de sol	Colle polymère jaune non séparable + ragréage gris	71LAC0203P001	Sol	BON ETAT	Fr2:Amiante détecté (Chrysotile)	ZSO
Placard 1		Dalle de sol	Colle polymère jaune non séparable + ragréage gris	71LAC0203P001	Sol	BON ETAT	Fr2:Amiante détecté (Chrysotile)	ZSO
Chambre 1		Dalle de sol	Colle polymère jaune non séparable + ragréage gris	71LAC0203P001	Sol	BON ETAT	Fr2:Amiante détecté (Chrysotile)	ZSO
Chambre 2		Dalle de sol	Colle polymère jaune non séparable + ragréage gris	71LAC0203P001	Sol	BON ETAT	Fr2:Amiante détecté (Chrysotile)	ZSO

PIECE	ETAGE	ELEMENTS	DESRIPTIF LABORATOIRE	Echantillon	REPERAGE	ETAT	RESULTAT	METHODE
Placard 2		Dalle de sol	Colle polymère jaune non séparable + ragréage gris	71LAC0203P001	Sol	BON ETAT	Fr2:Amiante détecté (Chrysotile)	ZSO
Entrée		Dalle de sol	Colle polymère jaune non séparable + ragréage gris	71LAC0203P001	Sol	BON ETAT	Fr2:Amiante détecté (Chrysotile)	ZSO
Couloir		Dalle de sol	Colle polymère jaune non séparable + ragréage gris	71LAC0203P001	Sol	BON ETAT	Fr2:Amiante détecté (Chrysotile)	ZSO
Cuisine		Enduit / Peinture plaque de plâtre	Enduit plâtreux blanc en vrac + peinture non séparable + carton non séparable	71LAC0203P004	Mur A	BON ETAT	Amiante détecté (Chrysotile)	ZSO
Cuisine		Enduit / Peinture plaque de plâtre	Enduit plâtreux blanc en vrac + peinture non séparable + carton non séparable	71LAC0203P004	Mur C	BON ETAT	Amiante détecté (Chrysotile)	ZSO
Cuisine		Enduit / Peinture plaque de plâtre	Enduit plâtreux blanc en vrac + peinture non séparable + carton non séparable	71LAC0203P004	Mur D	BON ETAT	Amiante détecté (Chrysotile)	ZSO
WC		Enduit / Peinture plaque de plâtre	Enduit plâtreux blanc en vrac + peinture non séparable + carton non séparable	71LAC0203P004	Mur A	BON ETAT	Amiante détecté (Chrysotile)	ZSO
WC		Enduit / Peinture plaque de plâtre	Enduit plâtreux blanc en vrac + peinture non séparable + carton non séparable	71LAC0203P004	Mur B	BON ETAT	Amiante détecté (Chrysotile)	ZSO
WC		Enduit / Peinture plaque de plâtre	Enduit plâtreux blanc en vrac + peinture non séparable + carton non séparable	71LAC0203P004	Mur C	BON ETAT	Amiante détecté (Chrysotile)	ZSO

PIECE	ETAGE	ELEMENTS	DESRIPTIF LABORATOIRE	Echantillon	REPERAGE	ETAT	RESULTAT	METHODE
WC		Enduit / Peinture plaque de plâtre	Enduit plâtreux blanc en vrac + peinture non séparable + carton non séparable	71LAC0203P004	Mur D	BON ETAT	Amiante détecté (Chrysotile)	ZSO
Salle d'eau		Enduit / Peinture plaque de plâtre	Enduit plâtreux blanc en vrac + peinture non séparable + carton non séparable	71LAC0203P004	Mur A	BON ETAT	Amiante détecté (Chrysotile)	ZSO
Salle d'eau		Enduit / Peinture plaque de plâtre	Enduit plâtreux blanc en vrac + peinture non séparable + carton non séparable	71LAC0203P004	Mur B	BON ETAT	Amiante détecté (Chrysotile)	ZSO
Salle d'eau		Enduit / Peinture plaque de plâtre	Enduit plâtreux blanc en vrac + peinture non séparable + carton non séparable	71LAC0203P004	Mur C	BON ETAT	Amiante détecté (Chrysotile)	ZSO
Salle d'eau		Enduit / Peinture plaque de plâtre	Enduit plâtreux blanc en vrac + peinture non séparable + carton non séparable	71LAC0203P004	Mur D	BON ETAT	Amiante détecté (Chrysotile)	ZSO
Salle d'eau		Enduit / Peinture plaque de plâtre	Enduit plâtreux blanc en vrac + peinture non séparable + carton non séparable	71LAC0203P004	Mur E	BON ETAT	Amiante détecté (Chrysotile)	ZSO
Salle d'eau		Enduit / Peinture plaque de plâtre	Enduit plâtreux blanc en vrac + peinture non séparable + carton non séparable	71LAC0203P004	Mur F	BON ETAT	Amiante détecté (Chrysotile)	ZSO
Salle d'eau		Enduit / Peinture plaque de plâtre	Enduit plâtreux blanc en vrac + peinture non séparable + carton non séparable	71LAC0203P004	Mur G	BON ETAT	Amiante détecté (Chrysotile)	ZSO

PIECE	ETAGE	ELEMENTS	DESRIPTIF LABORATOIRE	Echantillon	REPERAGE	ETAT	RESULTAT	METHODE
Séjour		Enduit / Peinture béton	Enduit plâtreux blanc en vrac + peinture non séparable + matériau gris en vrac non séparable	71LAC0203P009	Mur B	BON ETAT	Amiante détecté (Chrysotile)	ZSO
Séjour		Enduit / Peinture béton	Enduit plâtreux blanc en vrac + peinture non séparable + matériau gris en vrac non séparable	71LAC0203P009	Mur C	BON ETAT	Amiante détecté (Chrysotile)	ZSO
Chambre 1		Enduit / Peinture béton	Enduit plâtreux blanc en vrac + peinture non séparable + matériau gris en vrac non séparable	71LAC0203P009	Mur A	BON ETAT	Amiante détecté (Chrysotile)	ZSO
Entrée		Enduit / Peinture béton	Enduit plâtreux blanc en vrac + peinture non séparable + matériau gris en vrac non séparable	71LAC0203P009	Mur D	BON ETAT	Amiante détecté (Chrysotile)	ZSO
Séjour		Enduit / Peinture plaque de plâtre	Enduit plâtreux blanc en vrac + carton en faible quantité non séparable	71LAC0203P010	Mur D	BON ETAT	Amiante détecté (Chrysotile)	ZSO
Placard 1		Enduit / Peinture plaque de plâtre	Enduit plâtreux blanc en vrac + carton en faible quantité non séparable	71LAC0203P010	Mur A	BON ETAT	Amiante détecté (Chrysotile)	ZSO
Placard 1		Enduit / Peinture plaque de plâtre	Enduit plâtreux blanc en vrac + carton en faible quantité non séparable	71LAC0203P010	Mur C	BON ETAT	Amiante détecté (Chrysotile)	ZSO
Chambre 1		Enduit / Peinture plaque de plâtre	Enduit plâtreux blanc en vrac + carton en faible quantité non séparable	71LAC0203P010	Mur C	BON ETAT	Amiante détecté (Chrysotile)	ZSO

PIECE	ETAGE	ELEMENTS	DESCRIPTIF LABORATOIRE	Echantillon	REPERAGE	ETAT	RESULTAT	METHODE
Chambre 1		Enduit / Peinture plaque de plâtre	Enduit plâtreux blanc en vrac + carton en faible quantité non séparable	71LAC0203P010	Mur D	BON ETAT	Amiante détecté (Chrysotile)	ZSO
Chambre 2		Enduit / Peinture plaque de plâtre	Enduit plâtreux blanc en vrac + carton en faible quantité non séparable	71LAC0203P010	Mur A	BON ETAT	Amiante détecté (Chrysotile)	ZSO
Chambre 2		Enduit / Peinture plaque de plâtre	Enduit plâtreux blanc en vrac + carton en faible quantité non séparable	71LAC0203P010	Mur D	BON ETAT	Amiante détecté (Chrysotile)	ZSO
Entrée		Enduit / Peinture plaque de plâtre	Enduit plâtreux blanc en vrac + carton en faible quantité non séparable	71LAC0203P010	Mur A	BON ETAT	Amiante détecté (Chrysotile)	ZSO
Entrée		Enduit / Peinture plaque de plâtre	Enduit plâtreux blanc en vrac + carton en faible quantité non séparable	71LAC0203P010	Mur B	BON ETAT	Amiante détecté (Chrysotile)	ZSO
Entrée		Enduit / Peinture plaque de plâtre	Enduit plâtreux blanc en vrac + carton en faible quantité non séparable	71LAC0203P010	Mur C	BON ETAT	Amiante détecté (Chrysotile)	ZSO
Couloir		Enduit / Peinture plaque de plâtre	Enduit plâtreux blanc en vrac + carton en faible quantité non séparable	71LAC0203P010	Mur B	BON ETAT	Amiante détecté (Chrysotile)	ZSO
Couloir		Enduit / Peinture plaque de plâtre	Enduit plâtreux blanc en vrac + carton en faible quantité non séparable	71LAC0203P010	Mur C	BON ETAT	Amiante détecté (Chrysotile)	ZSO
Couloir		Enduit / Peinture plaque de plâtre	Enduit plâtreux blanc en vrac + carton en faible quantité non séparable	71LAC0203P010	Mur D	BON ETAT	Amiante détecté (Chrysotile)	ZSO

PIECE	ETAGE	ELEMENTS	DESCRIPTIF LABORATOIRE	Echantillon	REPERAGE	ETAT	RESULTAT	METHODE
Couloir		Enduit / Peinture plaque de plâtre	Enduit plâtreux blanc en vrac + carton en faible quantité non séparable	71LAC0203P010	Mur E	BON ETAT	Amiante détecté (Chrysotile)	ZSO
Couloir		Enduit / Peinture plaque de plâtre	Enduit plâtreux blanc en vrac + carton en faible quantité non séparable	71LAC0203P010	Mur F	BON ETAT	Amiante détecté (Chrysotile)	ZSO
Séjour		Enduit / Peinture plaque de plâtre	Enduit plâtreux blanc en vrac + peinture non séparable + carton non séparable	71LAC0203P011	Mur A	BON ETAT	Amiante détecté (Chrysotile)	ZSO
Chambre 2		Enduit / Peinture plaque de plâtre	Enduit plâtreux blanc en vrac + peinture non séparable + carton non séparable	71LAC0203P011	Mur B	BON ETAT	Amiante détecté (Chrysotile)	ZSO
Chambre 2		Enduit / Peinture plaque de plâtre	Enduit plâtreux blanc en vrac + peinture non séparable + carton non séparable	71LAC0203P011	Mur C	BON ETAT	Amiante détecté (Chrysotile)	ZSO

ZSO : Zone de Similitude d'Ouvrage

LA LISTE DES MATERIAUX OU PRODUITS CONTENANT DE L'AMIANTE, APRES ANALYSE

PIECE	ETAGE	ELEMENTS	DESCRIPTIF LABORATOIRE	Echantillon	REPERAGE	ETAT	RESULTAT
WC		Carrelage	Colle grise	71LAC0203P002	Sol	BON ETAT	Fr1:Amiante détecté (Chrysotile)
WC		Enduit / Peinture plaque de plâtre	Enduit plâtreux blanc en vrac + peinture non séparable + carton non séparable	71LAC0203P004	Mur A	BON ETAT	Amiante détecté (Chrysotile)
Cuisine		Enduit / Peinture plaque de plâtre	Enduit plâtreux blanc en vrac + carton en faible quantité non séparable	71LAC0203P006	Mur B	BON ETAT	Amiante détecté (Chrysotile)

PIECE	ETAGE	ELEMENTS	DESCRIPTIF LABORATOIRE	Echantillon	REPERAGE	ETAT	RESULTAT
Placard 1		Enduit / Peinture béton	Enduit plâtreux blanc en vrac + peinture non séparable + matériau gris en vrac non séparable	71LAC0203P009	Mur B	BON ETAT	Amiante détecté (Chrysotile)
Placard 1		Enduit / Peinture plaque de plâtre	Enduit plâtreux blanc en vrac + carton en faible quantité non séparable	71LAC0203P010	Mur A	BON ETAT	Amiante détecté (Chrysotile)
Chambre 1		Enduit / Peinture plaque de plâtre	Enduit plâtreux blanc en vrac + peinture non séparable + carton non séparable	71LAC0203P011	Mur B	BON ETAT	Amiante détecté (Chrysotile)
Placard 3		Dalle de sol	Colle polymère jaune non séparable + ragréage gris	71LAC0203P001	Sol	BON ETAT	Fr2:Amiante détecté (Chrysotile)
Salle d'eau		Revêtement souple	Colle polymère jaune non séparable + colle grise	71LAC0203P003	Sol	BON ETAT	Fr2:Amiante détecté (Chrysotile)

ZSO : Zone de Similitude d'Ouvrage

LA LISTE DES MATERIAUX SUSCEPTIBLES DE CONTENIR DE L'AMIANTE, MAIS N'EN CONTENANT PAS.

PIECE	ETAGE	ELEMENTS	DESCRIPTIF LABORATOIRE	Echantillon	REPERAGE	ETAT	RESULTAT	METHODE
Placard 3		Dalle de sol	Revêtement bicouche souple beige et rouge	71LAC0203P001	Sol	BON ETAT	Fr1:Amiante non détecté	RESULTAT ANALYSE
Salle d'eau		Revêtement souple	Revêtement souple bleu	71LAC0203P003	Sol	BON ETAT	Fr1:Amiante non détecté	RESULTAT ANALYSE
Salle d'eau		Revêtement souple	Carrelage	71LAC0203P003	Sol	BON ETAT	Fr3:Amiante non détecté	RESULTAT ANALYSE
Salle d'eau		Enduit / Peinture béton	Enduit plâtreux blanc en vrac + peinture non séparable + matériau gris en vrac non séparable	71LAC0203P005	Plafond	BON ETAT	Amiante non détecté	RESULTAT ANALYSE

PIECE	ETAGE	ELEMENTS	DESCRIPTIF LABORATOIRE	Echantillon	REPERAGE	ETAT	RESULTAT	METHODE
WC		Dalle de polystyrènes	Polystyrène expansé (billes) + matériau beige + papier non séparable	71LAC0203P007	Plafond	BON ETAT	Amiante non détecté	RESULTAT ANALYSE
Cuisine		Dalle de polystyrènes	Polystyrène + matériau beige + peintures multiples non séparable	71LAC0203P008	Plafond	BON ETAT	Amiante non détecté	RESULTAT ANALYSE
Chambre 1		Dalle de polystyrènes	Polystyrène expansé (billes) + matériau beige en faible quantité non séparable	71LAC0203P012	Plafond	BON ETAT	Amiante non détecté	RESULTAT ANALYSE
Entrée		Dalle de polystyrènes	Polystyrène expansé (billes) + matériau beige en vrac	71LAC0203P013	Plafond	BON ETAT	Amiante non détecté	RESULTAT ANALYSE
Placard 1		Enduit / Peinture béton	Enduit plâtreux blanc en vrac + matériau gris en faible quantité non séparable	71LAC0203P014	Plafond	BON ETAT	Amiante non détecté	RESULTAT ANALYSE
WC		Carrelage	Carrelage	71LAC0203P002	Sol	BON ETAT	Fr2:Amiante non détecté	RESULTAT ANALYSE
Séjour		Dalle de sol	Revêtement bicouche souple beige et rouge	71LAC0203P001	Sol	BON ETAT	Fr1:Amiante non détecté	ZSO
Placard 1		Dalle de sol	Revêtement bicouche souple beige et rouge	71LAC0203P001	Sol	BON ETAT	Fr1:Amiante non détecté	ZSO
Chambre 1		Dalle de sol	Revêtement bicouche souple beige et rouge	71LAC0203P001	Sol	BON ETAT	Fr1:Amiante non détecté	ZSO
Chambre 2		Dalle de sol	Revêtement bicouche souple beige et rouge	71LAC0203P001	Sol	BON ETAT	Fr1:Amiante non détecté	ZSO
Placard 2		Dalle de sol	Revêtement bicouche souple beige et rouge	71LAC0203P001	Sol	BON ETAT	Fr1:Amiante non détecté	ZSO

PIECE	ETAGE	ELEMENTS	DESCRIPTIF LABORATOIRE	Echantillon	REPERAGE	ETAT	RESULTAT	METHODE
Entrée		Dalle de sol	Revêtement bicouche souple beige et rouge	71LAC0203P001	Sol	BON ETAT	Fr1:Amiante non détecté	ZSO
Couloir		Dalle de sol	Revêtement bicouche souple beige et rouge	71LAC0203P001	Sol	BON ETAT	Fr1:Amiante non détecté	ZSO
Chambre 2		Dalle de polystyrènes	Polystyrène expansé (billes) + matériau beige en faible quantité non séparable	71LAC0203P012	Plafond	BON ETAT	Amiante non détecté	ZSO
Séjour		Dalle de polystyrènes	Polystyrène expansé (billes) + matériau beige en vrac	71LAC0203P013	Plafond	BON ETAT	Amiante non détecté	ZSO
Couloir		Dalle de polystyrènes	Polystyrène expansé (billes) + matériau beige en vrac	71LAC0203P013	Plafond	BON ETAT	Amiante non détecté	ZSO
Placard 2		Enduit / Peinture béton	Enduit plâtreux blanc en vrac + matériau gris en faible quantité non séparable	71LAC0203P014	Plafond	BON ETAT	Amiante non détecté	ZSO
Placard 3		Enduit / Peinture béton	Enduit plâtreux blanc en vrac + matériau gris en faible quantité non séparable	71LAC0203P014	Plafond	BON ETAT	Amiante non détecté	ZSO
Cuisine		Carrelage	Carrelage	71LAC0203P002	Sol	BON ETAT	Fr2:Amiante non détecté	ZSO

ZSO : Zone de Similitude d'Ouvrage

ANNEXE 1 – PHOTOS DES ELEMENTS AMIANTES ET/OU NON AMIANTES

PRELEVEMENT : 71LAC0203P001			
NOM DU CLIENT	NUMERO DU DOSSIER		PIECE OU LOCAL
OPH77	71LAC0203 28/06/2018		Placard 3
ELEMENT	DESCRIPTIF DU LABORATOIRE	DATE DE PRELEVEMENT	NOM DE L'OPERATEUR
Dalle de sol	Revêtement bicouche souple beige et rouge	28/06/2018	SY Amadou
LOCALISATION		RESULTAT	
Sol		Fr1:Amiante non détecté	

EMPLACEMENT



PRELEVEMENT : 71LAC0203P001			
NOM DU CLIENT	NUMERO DU DOSSIER		PIECE OU LOCAL
OPH77	71LAC0203 28/06/2018		Placard 3
ELEMENT	DESCRIPTIF DU LABORATOIRE	DATE DE PRELEVEMENT	NOM DE L'OPERATEUR
Dalle de sol	Colle polymère jaune non séparable + ragréage gris	28/06/2018	SY Amadou
LOCALISATION		RESULTAT	
Sol		Fr2:Amiante détecté (Chrysotile)	

EMPLACEMENT



PRELEVEMENT : 71LAC0203P002			
NOM DU CLIENT	NUMERO DU DOSSIER	PIECE OU LOCAL	
OPH77	71LAC0203 28/06/2018	WC	
ELEMENT	DESCRIPTIF DU LABORATOIRE	DATE DE PRELEVEMENT	NOM DE L'OPERATEUR
Carrelage	Colle grise	28/06/2018	SY Amadou
LOCALISATION		RESULTAT	
Sol		Fr1:Amiante détecté (Chrysotile)	

EMPLACEMENT



PRELEVEMENT : 71LAC0203P002			
NOM DU CLIENT	NUMERO DU DOSSIER	PIECE OU LOCAL	
OPH77	71LAC0203 28/06/2018	WC	
ELEMENT	DESCRIPTIF DU LABORATOIRE	DATE DE PRELEVEMENT	NOM DE L'OPERATEUR
Carrelage	Carrelage	28/06/2018	SY Amadou
LOCALISATION		RESULTAT	
Sol		Fr2:Amiante non détecté	

EMPLACEMENT



PRELEVEMENT : 71LAC0203P003			
NOM DU CLIENT	NUMERO DU DOSSIER	PIECE OU LOCAL	
OPH77	71LAC0203 28/06/2018	Salle d'eau	
ELEMENT	DESCRIPTIF DU LABORATOIRE	DATE DE PRELEVEMENT	NOM DE L'OPERATEUR
Revêtement souple	Revêtement souple bleu	28/06/2018	SY Amadou
LOCALISATION		RESULTAT	
Sol		Fr1:Amiante non détecté	

EMPLACEMENT



PRELEVEMENT : 71LAC0203P003			
NOM DU CLIENT	NUMERO DU DOSSIER	PIECE OU LOCAL	
OPH77	71LAC0203 28/06/2018	Salle d'eau	
ELEMENT	DESCRIPTIF DU LABORATOIRE	DATE DE PRELEVEMENT	NOM DE L'OPERATEUR
Revêtement souple	Colle polymère jaune non séparable + colle grise	28/06/2018	SY Amadou
LOCALISATION		RESULTAT	
Sol		Fr2:Amiante détecté (Chrysotile)	

EMPLACEMENT



PRELEVEMENT : 71LAC0203P003			
NOM DU CLIENT	NUMERO DU DOSSIER	PIECE OU LOCAL	
OPH77	71LAC0203 28/06/2018	Salle d'eau	
ELEMENT	DESCRIPTIF DU LABORATOIRE	DATE DE PRELEVEMENT	NOM DE L'OPERATEUR
Revêtement souple	Carrelage	28/06/2018	SY Amadou
LOCALISATION		RESULTAT	
Sol		Fr3:Amiante non détecté	

EMPLACEMENT



PRELEVEMENT : 71LAC0203P004			
NOM DU CLIENT	NUMERO DU DOSSIER	PIECE OU LOCAL	
OPH77	71LAC0203 28/06/2018	WC	
ELEMENT	DESCRIPTIF DU LABORATOIRE	DATE DE PRELEVEMENT	NOM DE L'OPERATEUR
Enduit / Peinture plaque de plâtre	Enduit plâtreux blanc en vrac + peinture non séparable + carton non séparable	28/06/2018	SY Amadou
LOCALISATION		RESULTAT	
Mur A		Amiante détecté (Chrysotile)	

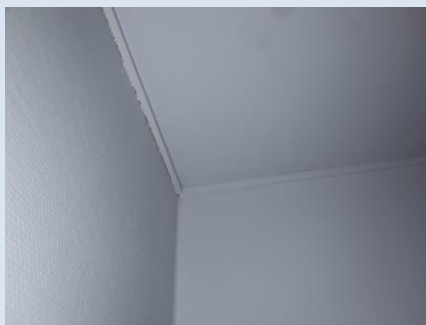
EMPLACEMENT



PRELEVEMENT : 71LAC0203P005

NOM DU CLIENT	NUMERO DU DOSSIER	PIECE OU LOCAL	
OPH77	71LAC0203 28/06/2018	Salle d'eau	
ELEMENT	DESCRIPTIF DU LABORATOIRE	DATE DE PRELEVEMENT	NOM DE L'OPERATEUR
Enduit / Peinture béton	Enduit plâtreux blanc en vrac + peinture non séparable + matériau gris en vrac non séparable	28/06/2018	SY Amadou
LOCALISATION		RESULTAT	
Plafond		Amiante non détecté	

EMPLACEMENT



PRELEVEMENT : 71LAC0203P006

NOM DU CLIENT	NUMERO DU DOSSIER	PIECE OU LOCAL	
OPH77	71LAC0203 28/06/2018	Cuisine	
ELEMENT	DESCRIPTIF DU LABORATOIRE	DATE DE PRELEVEMENT	NOM DE L'OPERATEUR
Enduit / Peinture plaque de plâtre	Enduit plâtreux blanc en vrac + carton en faible quantité non séparable	28/06/2018	SY Amadou
LOCALISATION		RESULTAT	
Mur B		Amiante détecté (Chrysotile)	

EMPLACEMENT



PRELEVEMENT : 71LAC0203P007			
NOM DU CLIENT	NUMERO DU DOSSIER	PIECE OU LOCAL	
OPH77	71LAC0203 28/06/2018	WC	
ELEMENT	DESCRIPTIF DU LABORATOIRE	DATE DE PRELEVEMENT	NOM DE L'OPERATEUR
Dalle de polystyrènes	Polystyrène expansé (billes) + matériau beige + papier non séparable	28/06/2018	SY Amadou
LOCALISATION		RESULTAT	
Plafond		Amiante non détecté	

EMPLACEMENT



PRELEVEMENT : 71LAC0203P008			
NOM DU CLIENT	NUMERO DU DOSSIER	PIECE OU LOCAL	
OPH77	71LAC0203 28/06/2018	Cuisine	
ELEMENT	DESCRIPTIF DU LABORATOIRE	DATE DE PRELEVEMENT	NOM DE L'OPERATEUR
Dalle de polystyrènes	Polystyrène + matériau beige + peintures multiples non séparable	28/06/2018	SY Amadou
LOCALISATION		RESULTAT	
Plafond		Amiante non détecté	

EMPLACEMENT



PRELEVEMENT : 71LAC0203P009			
NOM DU CLIENT	NUMERO DU DOSSIER	PIECE OU LOCAL	
OPH77	71LAC0203 28/06/2018	Placard 1	
ELEMENT	DESCRIPTIF DU LABORATOIRE	DATE DE PRELEVEMENT	NOM DE L'OPERATEUR
Enduit / Peinture béton	Enduit plâtreux blanc en vrac + peinture non séparable + matériau gris en vrac non séparable	28/06/2018	SY Amadou
LOCALISATION		RESULTAT	
Mur B		Amiante détecté (Chrysotile)	

EMPLACEMENT



PRELEVEMENT : 71LAC0203P010			
NOM DU CLIENT	NUMERO DU DOSSIER	PIECE OU LOCAL	
OPH77	71LAC0203 28/06/2018	Placard 1	
ELEMENT	DESCRIPTIF DU LABORATOIRE	DATE DE PRELEVEMENT	NOM DE L'OPERATEUR
Enduit / Peinture plaque de plâtre	Enduit plâtreux blanc en vrac + carton en faible quantité non séparable	28/06/2018	SY Amadou
LOCALISATION		RESULTAT	
Mur A		Amiante détecté (Chrysotile)	

EMPLACEMENT



PRELEVEMENT : 71LAC0203P011

NOM DU CLIENT	NUMERO DU DOSSIER	PIECE OU LOCAL	
OPH77	71LAC0203 28/06/2018	Chambre 1	
ELEMENT	DESCRIPTIF DU LABORATOIRE	DATE DE PRELEVEMENT	NOM DE L'OPERATEUR
Enduit / Peinture plaque de plâtre	Enduit plâtreux blanc en vrac + peinture non séparable + carton non séparable	28/06/2018	SY Amadou
LOCALISATION		RESULTAT	
Mur B		Amiante détecté (Chrysotile)	

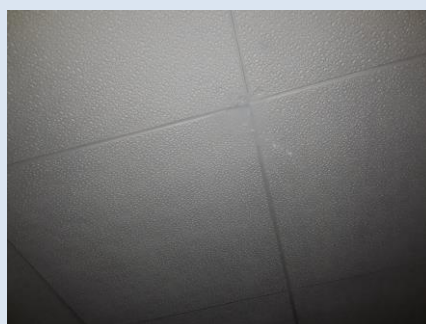
EMPLACEMENT



PRELEVEMENT : 71LAC0203P012

NOM DU CLIENT	NUMERO DU DOSSIER	PIECE OU LOCAL	
OPH77	71LAC0203 28/06/2018	Chambre 1	
ELEMENT	DESCRIPTIF DU LABORATOIRE	DATE DE PRELEVEMENT	NOM DE L'OPERATEUR
Dalle de polystyrènes	Polystyrène expansé (billes) + matériau beige en faible quantité non séparable	28/06/2018	SY Amadou
LOCALISATION		RESULTAT	
Plafond		Amiante non détecté	

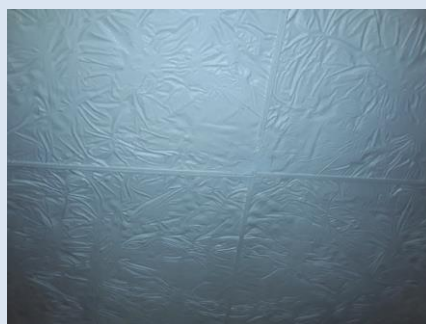
EMPLACEMENT



PRELEVEMENT : 71LAC0203P013

NOM DU CLIENT	NUMERO DU DOSSIER	PIECE OU LOCAL	
OPH77	71LAC0203 28/06/2018	Entrée	
ELEMENT	DESCRIPTIF DU LABORATOIRE	DATE DE PRELEVEMENT	NOM DE L'OPERATEUR
Dalle de polystyrènes	Polystyrène expansé (billes) + matériau beige en vrac	28/06/2018	SY Amadou
LOCALISATION		RESULTAT	
Plafond		Amiante non détecté	

EMPLACEMENT



PRELEVEMENT : 71LAC0203P014

NOM DU CLIENT	NUMERO DU DOSSIER	PIECE OU LOCAL	
OPH77	71LAC0203 28/06/2018	Placard 1	
ELEMENT	DESCRIPTIF DU LABORATOIRE	DATE DE PRELEVEMENT	NOM DE L'OPERATEUR
Enduit / Peinture béton	Enduit plâtreux blanc en vrac + matériau gris en faible quantité non séparable	28/06/2018	SY Amadou
LOCALISATION		RESULTAT	
Plafond		Amiante non détecté	

EMPLACEMENT



PRELEVEMENT : 71LAC0203P015

NOM DU CLIENT	NUMERO DU DOSSIER	PIECE OU LOCAL	
OPH77	71LAC0203 28/06/2018	Chambre 1	
ELEMENT	DESCRIPTIF DU LABORATOIRE	DATE DE PRELEVEMENT	NOM DE L'OPERATEUR
Plaque de type « Glasal »		28/06/2018	SY Amadou
LOCALISATION		RESULTAT	
Mur B		Amiante détectée	

EMPLACEMENT



PRELEVEMENT : 71LAC0203P016

NOM DU CLIENT	NUMERO DU DOSSIER	PIECE OU LOCAL	
OPH77	71LAC0203 28/06/2018	Chambre 2	
ELEMENT	DESCRIPTIF DU LABORATOIRE	DATE DE PRELEVEMENT	NOM DE L'OPERATEUR
Plaque de type « Glasal »		28/06/2018	SY Amadou
LOCALISATION		RESULTAT	
Mur B		Amiante détectée	

EMPLACEMENT



ANNEXE 3 – PROCES VERBAUX D'ANALYSES



Parc Edonia - Bât. R - Rue de la Terre Adélie - CS n° 66862
35768 SAINT-GREGOIRE CEDEX
Tel : 02.99.35.41.41
Fax : 02.99.35.41.42
www.itga.fr

Accréditation n° 1-5967



Liste des sites et portées disponibles sur www.cofrac.fr

L'accréditation du COFRAC atteste de la compétence des laboratoires pour les seuls essais couverts par l'accréditation qui sont identifiés par le symbole :

RAPPORT SYNTHÉTIQUE D'ANALYSE NUMÉRO IT0718-69704 EN DATE DU 05/07/2018 RECHERCHE ET IDENTIFICATION D'AMIANTE SUR PRELEVEMENT(S) DE MATERIAU(X)

Ce rapport ne concerne que les échantillons soumis à l'analyse.

Client : AGENCE EHI IDF (COMPTE MATERIAUX)- EXPERT HABITAT & INDUSTRIE INGENIERIE 2 rue Traversière 78580 LES ALLUETS LE ROI	Réf. Commande ITGA : IT0718-69704 Réf. Commande Client : 71LAC0203-01
---	--

Prélèvement(s) : Reçu au laboratoire le : 02/07/2018

Préparation(s) : Effectuée de façon à être représentative de l'échantillon

- Pour une analyse au Microscope Optique à Lumière Polarisée (MOLP) : pas de traitement thermique ou mécanique
- ou
- Pour une analyse au Microscope Electronique à Transmission Analytique (META) : broyage mécanique, récupération de poussières sur grille de microscope électronique (méthode interne IT 085 ou IT 286)

Technique Analytique(s) : Microscopie Optique à Lumière Polarisée (méthode guide HSG 248 - appendice 2)

- ou
- Microscopie Electronique à Transmission Analytique (parties pertinentes de la norme NF X 43-050)

Résultat(s) :

Fraction analysée	Technique analytique	Nb de préparations	Date d'analyse	Résultat / Type d'amiante
Réf dossier client : 71LAC0203-01 - 8 RUE L.BOURGEOIS 77000 VAUX LE PENIL				Réf échantillon ITGA : IT071807-2955
Réf échantillon client : 71LAC0203P001 / LOGEMENTS COLLECTIFS - - - / Placard 3 Sol Dalle de sol				Description ITGA : Revêtement bicouche souple beige et rouge / Colle polymère jaune / Ragréage gris
▸ Revêtement bicouche souple beige et rouge	META	1	05/07/2018	Amiante non détecté / -
▸ Colle polymère jaune non séparable + ragréage gris	META	1	05/07/2018	Présence de fibres d'amiante / Chrysotile
Réf dossier client : 71LAC0203-01 - 8 RUE L.BOURGEOIS 77000 VAUX LE PENIL				Réf échantillon ITGA : IT071807-2956
Réf échantillon client : 71LAC0203P002 / LOGEMENTS COLLECTIFS - - - / WC Sol Carrelage				Description ITGA : Colle grise / Carrelage
▸ Colle grise	META	1	05/07/2018	Présence de fibres d'amiante / Chrysotile
▸ Carrelage	META	1	05/07/2018	Amiante non détecté / -

Validé par : Gwladys PATISSOU - Analyste

La reproduction de ce rapport n'est autorisée que sous sa forme intégrale ; ce rapport ne doit pas être reproduit partiellement sans l'approbation du laboratoire.

Sauf demande particulière et écrite du client, les échantillons sont conservés pendant 6 mois et les rapports pendant 2 ans.

DTA 164-01 rev 03

Page 1/3

RAPPORT SYNTHÉTIQUE D'ANALYSE NUMÉRO IT0718-69704 EN DATE DU 05/07/2018
RECHERCHE ET IDENTIFICATION D'AMIANTE SUR PRELEVEMENT(S) DE MATERIAU(X)

Fraction analysée	Technique analytique	Nb de préparations	Date d'analyse	Résultat / Type d'amiante
Réf dossier client : 71LAC0203-01 - 8 RUE L.BOURGEOIS 77000 VAUX LE PENIL Réf échantillon client : 71LAC0203P003 / LOGEMENTS COLLECTIFS - - / Salle d'eau Sol Revêtement souple				Réf échantillon ITGA : IT071807-2957 Description ITGA : Revêtement souple bleu / Colle polymère jaune / Colle grise / Carrelage
▶ Revêtement souple bleu	META	1	05/07/2018	Amiante non détecté / -
▶ Colle polymère jaune non séparable + colle grise	META	1	05/07/2018	Présence de fibres d'amiante / Chrysotile
▶ Carrelage	META	1	05/07/2018	Amiante non détecté / -
Réf dossier client : 71LAC0203-01 - 8 RUE L.BOURGEOIS 77000 VAUX LE PENIL Réf échantillon client : 71LAC0203P004 / LOGEMENTS COLLECTIFS - - / WC Mur A Enduit Peinture plaque de plâtre				Réf échantillon ITGA : IT071807-2958 Description ITGA : Enduit plâtreux blanc en vrac / Peinture / Carton
▶ Enduit plâtreux blanc en vrac + peinture non séparable + carton non séparable	META	1	05/07/2018	Présence de fibres d'amiante / Chrysotile
Réf dossier client : 71LAC0203-01 - 8 RUE L.BOURGEOIS 77000 VAUX LE PENIL Réf échantillon client : 71LAC0203P005 / LOGEMENTS COLLECTIFS - - / Salle d'eau Plafond Enduit Peinture				Réf échantillon ITGA : IT071807-2959 Description ITGA : Enduit plâtreux blanc en vrac / Peinture / Matériau gris en vrac
▶ Enduit plâtreux blanc en vrac + peinture non séparable + matériau gris en vrac non séparable	META	2	05/07/2018	Amiante non détecté / -
Réf dossier client : 71LAC0203-01 - 8 RUE L.BOURGEOIS 77000 VAUX LE PENIL Réf échantillon client : 71LAC0203P006 / LOGEMENTS COLLECTIFS - - / Cuisine Mur B Enduit Peinture plaque de plâtre				Réf échantillon ITGA : IT071807-2960 Description ITGA : Enduit plâtreux blanc en vrac / Carton en faible quantité
▶ Enduit plâtreux blanc en vrac + carton en faible quantité non séparable	META	1	05/07/2018	Présence de fibres d'amiante / Chrysotile
Réf dossier client : 71LAC0203-01 - 8 RUE L.BOURGEOIS 77000 VAUX LE PENIL Réf échantillon client : 71LAC0203P007 / LOGEMENTS COLLECTIFS - - / WC Plafond Dalle de polystyrènes				Réf échantillon ITGA : IT071807-2961 Description ITGA : Polystyrène expansé (billes) / Matériau beige / Papier
▶ Polystyrène expansé (billes) + matériau beige + papier non séparable	META	2	05/07/2018	Amiante non détecté / -
Réf dossier client : 71LAC0203-01 - 8 RUE L.BOURGEOIS 77000 VAUX LE PENIL Réf échantillon client : 71LAC0203P008 / LOGEMENTS COLLECTIFS - - / Cuisine Plafond Dalle de polystyrènes				Réf échantillon ITGA : IT071807-2962 Description ITGA : Polystyrène / Matériau beige / Peintures multiples
▶ Polystyrène + matériau beige + peintures multiples non séparable	META	1	05/07/2018	Amiante non détecté / -

La reproduction de ce rapport n'est autorisée que sous sa forme intégrale : ce rapport ne doit pas être reproduit partiellement sans l'approbation du laboratoire.

Sauf demande particulière et écrite du client, les échantillons sont conservés pendant 6 mois et les rapports pendant 2 ans.

DTA 164-01 rev 03

Page 2/3

RAPPORT SYNTHÉTIQUE D'ANALYSE NUMÉRO IT0718-69704 EN DATE DU 05/07/2018
RECHERCHE ET IDENTIFICATION D'AMIANTE SUR PRELEVEMENT(S) DE MATERIAU(X)

Fraction analysée	Technique analytique	Nb de préparations	Date d'analyse	Résultat / Type d'amiante
Réf dossier client : 71LAC0203-01 - 8 RUE L.BOURGEOIS 77000 VAUX LE PENIL Réf échantillon client : 71LAC0203P009 / LOGEMENTS COLLECTIFS - - / Placard 1 Mur B Enduit Peinture béton				Réf échantillon ITGA : IT071807-2963 Description ITGA : Enduit plâtreux blanc en vrac / Peinture / Matériau gris en vrac
▸ Enduit plâtreux blanc en vrac + peinture non séparable + matériau gris en vrac non séparable	META	1	05/07/2018	Présence de fibres d'amiante / Chrysotile
Réf dossier client : 71LAC0203-01 - 8 RUE L.BOURGEOIS 77000 VAUX LE PENIL Réf échantillon client : 71LAC0203P010 / LOGEMENTS COLLECTIFS - - / Placard 1 Mur A Enduit Peinture plaque de plâtre				Réf échantillon ITGA : IT071807-2964 Description ITGA : Enduit plâtreux blanc en vrac / Carton en faible quantité
▸ Enduit plâtreux blanc en vrac + carton en faible quantité non séparable	META	1	05/07/2018	Présence de fibres d'amiante / Chrysotile
Réf dossier client : 71LAC0203-01 - 8 RUE L.BOURGEOIS 77000 VAUX LE PENIL Réf échantillon client : 71LAC0203P011 / LOGEMENTS COLLECTIFS - - / Chambre 1 Mur B Enduit Peinture plaque de plâtre				Réf échantillon ITGA : IT071807-2965 Description ITGA : Enduit plâtreux blanc en vrac / Peinture / Carton
▸ Enduit plâtreux blanc en vrac + peinture non séparable + carton non séparable	META	1	05/07/2018	Présence de fibres d'amiante / Chrysotile
Réf dossier client : 71LAC0203-01 - 8 RUE L.BOURGEOIS 77000 VAUX LE PENIL Réf échantillon client : 71LAC0203P012 / LOGEMENTS COLLECTIFS - - / Chambre 1 Plafond Dalle de polystyrènes				Réf échantillon ITGA : IT071807-2966 Description ITGA : Polystyrène expansé (billes) / Matériau beige en faible quantité
▸ Polystyrène expansé (billes) + matériau beige en faible quantité non séparable	META	1	05/07/2018	Amiante non détecté / -
Réf dossier client : 71LAC0203-01 - 8 RUE L.BOURGEOIS 77000 VAUX LE PENIL Réf échantillon client : 71LAC0203P013 / LOGEMENTS COLLECTIFS - - / Entrée Plafond Dalle de polystyrènes				Réf échantillon ITGA : IT071807-2967 Description ITGA : Polystyrène expansé (billes) / Matériau beige en vrac
▸ Polystyrène expansé (billes) + matériau beige en vrac	META	1	05/07/2018	Amiante non détecté / -
Réf dossier client : 71LAC0203-01 - 8 RUE L.BOURGEOIS 77000 VAUX LE PENIL Réf échantillon client : 71LAC0203P014 / LOGEMENTS COLLECTIFS - - / Placard 1 Plafond Enduit Peinture béton				Réf échantillon ITGA : IT071807-2968 Description ITGA : Enduit plâtreux blanc en vrac / Matériau gris en faible quantité (i)
▸ Enduit plâtreux blanc en vrac + matériau gris en faible quantité non séparable	META	1	05/07/2018	Amiante non détecté / -

(i) La totalité de la matière constituant cette couche a été utilisée pour l'analyse

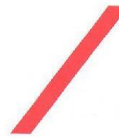
La reproduction de ce rapport n'est autorisée que sous sa forme intégrale : ce rapport ne doit pas être reproduit partiellement sans l'approbation du laboratoire.

Sauf demande particulière et écrite du client, les échantillons sont conservés pendant 6 mois et les rapports pendant 2 ans.

DTA 164-01 rev 03

Page 3/3

ATTESTATION(S)



réinventons / notre métier



Votre attestation Responsabilité Civile

AXA France IARD atteste que :

EXPERT HABITAT ET INDUSTRIE INGENIERIE
21 ROUTE D'ALBERT
62450 AVESNES LES BAPAUME

Est titulaire du contrat d'assurance n° 10063271004 ayant pris effet le 01/03/2018.

Ce contrat garantit les conséquences pécuniaires de la Responsabilité civile pouvant lui incomber du fait de l'exercice des activités suivantes :

DIAGNOSTICS TECHNIQUES IMMOBILIERS OBLIGATOIRES, REALISES DANS LE CADRE DE LA CONSTITUTION DU DOSSIER TECHNIQUE IMMOBILIER ET/ OU AUTRES MISSIONS REALISEES EN DEHORS DU DOSSIER TECHNIQUE, TELS QUE FIGURANT DANS LA LISTE LIMITATIVE CI-DESSOUS :

- ETAT MENTIONNANT LA PRESENCE OU L'ABSENCE DE MATERIAUX CONTENANT DE L'AMIANTE
- DIAGNOSTIC TECHNIQUE AMIANTE
- DIAGNOSTIC AMIANTE PARTIES PRIMITIVES
- CONTROLE PERIODIQUE (AMIANTE)
- CONTROLE VISUEL APRES TRAVAUX (PLOMB - AMIANTE)
- REPERAGE AMIANTE AVANT/ APRES TRAVAUX ET DEMOLITION
- REPERAGE AMIANTE ET D'HAP SUR SURFACE BITUMEE ET ENROBES
- DIAGNOSTIC PLOMB DANS L'EAU
- CONSTAT DES RISQUES D'EXPOSITION AU PLOMB (CREP)
- DIAGNOSTIC DE RISQUE D'INTOXICATION AU PLOMB DANS LES PEINTURES (DRIPP)
- RECHERCHE DE PLOMB AVANT TRAVAUX / DEMOLITION
- ETAT RELATIF A LA PRESENCE DE TERMITES
- ETAT PARASITAIRE (MERULES, VRILLETES, LYCTUS)
- INFORMATION SUR LA PRESENCE DE RISQUE DE MERULE (LOI ALUR)
- MESURAGE LOI CARREZ ET LOI BOUTIN
- CALCULS DES MILLIEMES - TANTIEMES DE COPROPRIETE ET REALISATION DE PLANS ASSOCIES SELON LES TEXTES SUIVANTS : LOI 65-557 DU 10 JUILLET 1965, DECRET 67-223 DU 17 MARS 1967, DECRET 2004-479 du 27 mai 2004 ET SUIVANTS FIXANT LE STATUT DE LA COPROPRIETE DES IMMEUBLES BATIS.
- ETAT DE L'INSTALLATION INTERIEURE DE GAZ
- ETAT DES RISQUES NATURELS, MINIERES ET TECHNOLOGIQUES (ENRNM7)
- DIAGNOSTIC DE PERFORMANCE ENERGETIQUE
- DPE INDIVIDUEL POUR MAISONS INDIVIDUELLES, APPARTEMENTS ET LOTS TERTIAIRES AFFECTES A DES IMMEUBLES A USAGE PRINCIPAL D'HABITATION, AINSI QUE LES ATTESTATIONS DE PRISE EN COMPTE DE LA REGLEMENTATION THERMIQUE.
- ETAT DE L'INSTALLATION INTERIEURE D'ELECTRICITE.
- ETUDE REGLEMENTATION THERMIQUE 2005 ET 2012.
- DOCUMENT ETABLI A L'ISSUE DU CONTROLE DES INSTALLATIONS D'ASSAINISSEMENT NON COLLECTIF
- DIAGNOSTIC ASSAINISSEMENT AUTONOME ET COLLECTIF
- ETAT DES LIEUX LOCATIFS
- DIAGNOSTIC DE SECURITE PISCINE
- CERTIFICAT DE DECENCE ET CERTIFICAT DE TRAVAUX DE REHABILITATION
- DIAGNOSTIC POUR OBTENTION DE PRET A TAUX ZERO
- INFILTROMETRIE- MESURES DE PERMEABILITE DU BATIMENT ET DES RESEAUX AERALIQUES
- THERMOGRAPHIE INFRAROUGE
- DIAGNOSTIC RADON : UNIQUEMENT POUR MAISONS INDIVIDUELLES ET IMMEUBLES D'HABITATION, A L'EXCLUSION DES ERP.
- DIAGNOSTIC DANS LE CADRE DE LA LOI SRU AVANT MISE EN COPROPRIETE
- DIAGNOSTIC DECHETS DE CHANTIER - ARTICLES R 111-43 A R 111-49 DU CODE DE LA CONSTRUCTION ET DE L'HABITATION
- DOCUMENT UNIQUE D'EVALUATION DES RISQUES COPROPRIETE - Articles L 230 2, III, R 230-1 DU CODE DU TRAVAIL
- DIAGNOSTIC TECHNIQUE GLOBAL (DTG) POUR LES COPROPRIETES - LOI N° 2014-366 POUR L'ACCES AU LOGEMENT ET UN URBANISME RENOVE « ALUR », A L'EXCLUSION DE MISSIONS RELEVANT D'UN PROFESSIONNEL DE LA VENTE OU DE LA LOCATION DE BIENS IMMOBILIERS.
- DIAGNOSTIC ACCESSIBILITE HANDICAPES
- EXPERTISE EN VALEUR VENALE ET LOCATIVE (SOUS RESERVE D'OBTENTION DE FORMATION)
- ETAT DESCRIPTIF DE DIVISION

La garantie Responsabilité civile professionnelle s'exerce à concurrence de 5 000 000 € par année d'assurance.

La présente attestation est valable du 01/03/2018 au 01/01/2019 et ne peut engager l'assureur au-delà des limites et conditions du contrat auquel elle se réfère. Ce contrat permet à l'assuré de satisfaire à l'obligation d'assurance de responsabilité civile professionnelle résultant des dispositions de l'article R271-2 du Code de la Construction et de l'Habitation (décret n° 2006-1114 du 5 septembre 2006 relatif aux diagnostics techniques immobiliers) pour l'établissement des documents visés à l'article L271-4 dudit Code. L'assuré doit être titulaire d'une certification de compétence en cours de validité délivrée par un organisme accrédité dans le domaine de la construction ou employer des salariés ou être constitué de personnes physiques qui disposent de ladite certification de compétence en cours de validité pour l'établissement des documents visés aux articles L271-4 et L134-1 du code de la Construction et de l'Habitation. A défaut la garantie n'est pas acquise.

Le présent document, établi par AXA, est valable jusqu'au 01/01/2019 sous réserve du paiement des cotisations. Il a pour objet d'attester l'existence d'un contrat. Il ne constitue toutefois pas une présomption d'application des garanties et ne peut engager AXA au-delà des clauses, conditions et limites du contrat auquel il se réfère. Les exceptions de garantie opposables au souscripteur le sont également aux bénéficiaires de l'indemnité (résiliation, nullité, règle proportionnelle, exclusions, déchéances, ...).

Toute adjonction autre que le cachet et la signature du représentant de la Société est réputée non écrite.

Fait à Pessac, le 15/02/2018 - Pour la Compagnie,

VD ASSOCIES
81, Bd Pierre Premier
33110 LE BOUSCAT
RCS 794 672 238 ORIAS : 13010220
Tél. : 05 56 30 95 75

PEFC 10-31-1483 / Contrôle PEFC
UNE RECHAUFFE 22 20105 561

CERTIFICAT DE COMPETENCES



Certificat de compétences Diagnostiqueur Immobilier

N° CPDI 4148 Version 001

Je soussigné, Philippe TROYAUX, Directeur Général d'I.Cert, atteste que :

Monsieur SY Amadou

Est certifié(e) selon le référentiel I.Cert dénommé CPE DI DR 01, dispositif de certification de personnes réalisant des diagnostics immobiliers pour les missions suivantes :

Amiante Repérage et diagnostic amiante dans les Immeubles bâtis
Date d'effet : 09/11/2016 - Date d'expiration : 08/11/2021

En foi de quoi ce certificat est délivré, pour valoir et servir ce que de droit.
Edité à Saint-Grégoire, le 12/12/2016.

Arrêté du 21 novembre 2006 modifié définissant les critères de certification des compétences des personnes physiques opérant des constats de risque d'exposition au plomb, des diagnostics de risque d'exposition au plomb des parties ou des cordons après travaux en présence de plomb, et les critères d'accréditation des organismes de certification - Arrêté du 21 novembre 2006 définissant les critères de certification des compétences des personnes physiques opérant des repérage et de diagnostic amiante dans les immeubles bâtis et les critères d'accréditation des organismes de certification - Arrêté du 30 octobre 2006 modifié définissant les critères de certification des compétences des personnes physiques réalisant l'état relatif à la performance énergétique et les critères d'accréditation des organismes de certification - Arrêté du 14 octobre 2006 modifié définissant les critères de certification des compétences des personnes physiques réalisant le diagnostic de performance énergétique ou l'estimation de prix en compte de la réglementation thermique, et les critères d'accréditation des organismes de certification - Arrêté du 6 avril 2007 modifié définissant les critères de certification des compétences des personnes physiques réalisant l'état de l'installation intérieure de gaz et les critères d'accréditation des organismes de certification - Arrêté du 8 juillet 2008 modifié définissant les critères de certification des compétences des personnes physiques réalisant l'état de l'installation intérieure d'électricité et les critères d'accréditation des organismes de certification.

I.Cert
Institut de Certification
Certification de personnes
Diagnostiqueur
Portée disponible sur www.icert.fr



Parc EDONIA - Bâtiment G - Rue de la Terre Victoria - 35760 Saint-Grégoire

CPE DI FR11 rév 12



	Murs périphériques / Plaques de plâtre
	Murs Bois
	Murs Brique
	Murs Béton brut
	Cloisons Plaques de plâtre
	Murs carreaux de plâtre
	Murs Béton / Enduit
	Murs porteurs et/ou mur de refend / Plaques de plâtre
	Murs périphériques / Doublage (plaque de plâtre + isolant)
	Torchis
	Murs Amiantés
	Murs Brique / Enduit
	Murs Brique plâtrière
	Murs Pierre

	Prélèvements de sol amiantés
	Prélèvements de sol non amiantés
	Prélèvements de plafonds amiantés
	Prélèvements de plafonds non amiantés
	Prélèvements de murs amiantés
	Prélèvements de murs non amiantés
	Autres types de prélèvements amiantés
	Autres types de prélèvements non amiantés
	Sol amianté
	Plafond amianté
	Sol et Plafond amiantés